



PGE Dystrybucja S.A.
Oddział Rzeszów
Rejon Energetyczny Sanok
Lipińskiego 138, 38-500 Sanok
tel. 13 465 54 00

Sanok, dnia 2013-01-30

Znak: RD4/RP/Wz/66/28/2013

Załącznik nr 1 do Umowy Nr RD4/RP/Wz/66/28/2013/..... o przyłączenie do sieci dystrybucyjnej

**GMINA USTRZYKI DOLNE
USTRZYKI DOLNE, KOPERNIKA 1
38-700 USTRZYKI DOLNE**

**Warunki przyłączenia nr RD4/RP/Wz/66/28/2013 dla podmiotu V grupy
przyłączeniowej
do sieci dystrybucyjnej o napięciu znamionowym 0,4 kV**

Nazwa obiektu przyłączanego do sieci: oświetlenie drogowe

Lokalizacja: HOSZÓW .

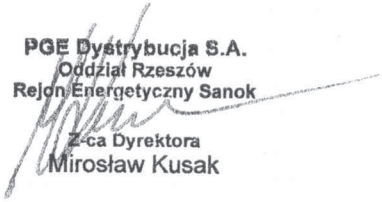
Na podstawie rozporządzenia Ministra Gospodarki z dnia 04 maja 2007r. w sprawie szczegółowych warunków funkcjonowania systemu elektroenergetycznego (Dz.U. Nr 93 z 2007r. poz. 623 z późn. zm.), w odpowiedzi na wniosek z dnia 2013-01-10, określa się następujące warunki przyłączenia:

1. Miejsce przyłączenia:
rozdzielnia nn w stacji transf. **HOSZÓW 3**
2. Miejsce dostarczania energii elektrycznej stanowiące jednocześnie miejsce rozgraniczenia własności sieci dystrybucyjnej PGE Dystrybucja S.A. i instalacji Podmiotu Przyłączanego:
zaciski prądowe na wyjściu przewodów od zabezpieczeń w rozdzielni niskiego napięcia w kierunku instalacji odbiorcy.
3. Moc przyłączeniowa: **1 kW** – zasilanie podstawowe
4. Rodzaj przyłącza:
Zasilanie podstawowe z sieci nN zasilanej ze stacji transf. **HOSZÓW 3**
- od rozdzielni nN na stacji transf. wybudować odcinki oświetlenia drogowego podwieszono na istniejącej sieci nN lub wydzielonego linią napowietrzną lub kablową .
Do budowy linii stosować oprawy oświetleniowe sodowe z tyrystorowym układem zapłonowym , słupy oświetleniowe wg typowych rozwiązań katalogowych , przewód **AsXSn 2x** lub kabel **YAKY 4x** o przekrojach wg obliczeń , min. **35 mm²**
- zasilanie lamp wykonać poprzez zabezpieczenie w wkładkę **Bi Wts 6 A**
- dla ochrony przeciwprzepięciowej stosować ograniczniki przepięć **GXO 0,66/5**
- dla sterowania oświetleniem drogowym projektować układ sterujący - pomiarowe (zegar sterujący z możliwością całorocznego programowania + licznik kWh 1-fazowy) - lokalizacja - w SR na stacji transf.

**Budowę urządzeń energetycznych realizuje Wnioskodawca własnym kosztem i staraniem. Wybudowane urządzenia stanowiąc będą " Własność Odbiorcy " .
Należy je wyraźnie oznakować jako " WO " poprzez wywieszenie stosownych**

tablic. Zasilanie wykonać poprzez zabezpieczenia z wkładkami o wartości o jeden stopień wyższej niż zabezpieczenia przedlicznikowe.

5. Instalację odbiorczą wykonać zgodnie z normami i obowiązującymi przepisami. Miejsce zainstalowania układu pomiarowo-rozliczeniowego:
jak w pkt 4
6. Wymagania dotyczące układu pomiarowo-rozliczeniowego i systemu pomiarowo-rozliczeniowego:
układ bezpośredni, licznik kWh jednofazowy .
7. Rodzaj i usytuowanie zabezpieczenia głównego:
Zabezpieczenie dobrane według obliczeń do wielkości mocy przyłączeniowej – maks. **6 A**.
Zabezpieczenie zamontować przed układem pomiarowym..
8. Jako system dodatkowej ochrony od porażień przyjąć samoczynne wyłączenie zasilania w czasie określonym w obowiązujących normach. Układ pracy sieci zasilającej 0,4 kV: TN-C.
9. Wymagany stosunek poboru energii biernej do czynnej w miejscu dostarczania nie może być większy niż $\text{tg } \varphi = 0,4$.
10. Poziom zmienności parametrów technicznych energii elektrycznej w sieci mieści się w granicach przywołanego wyżej Rozporządzenia Ministra Gospodarki.
11. Instalacje i urządzenia elektryczne należące do Odbiorcy powinny zapewniać bezpieczeństwo użytkownika, a przede wszystkim ochronę przed porażeniem prądem elektrycznym oraz ochronę przed przepięciami łączeniowymi i atmosferycznymi występującymi w sieci energetycznej, powstaniem pożaru, wybuchem i innymi szkodami. Wszelkie prace winna wykonać firma posiadająca uprawnienia budowlane do prowadzenia robót elektrycznych.
12. Informacje dodatkowe:
 - warunki przyłączenia są ważne 2 lata od daty ich doręczenia,
 - realizacja inwestycji związanych z przyłączaniem obiektu Wnioskodawcy będzie dokonywana na zasadach określonych w umowie o przyłączenie do sieci dystrybucyjnej. Realizacja warunków przyłączenia (w tym rozpoczęcie prac projektowych) wymaga podpisania w okresie ważności warunków przyłączenia umowy o przyłączenie.
 - Prowadzącym sprawę ze strony PGE Dystrybucja S.A. w zakresie warunków przyłączenia jest: Zygmunt Stapiński, tel.: 4655539.
13. Uwagi dodatkowe:
 - a) Ochronę przeciwporażeniową zrealizować zg z PN-IEC-60364.
 - b) Sieć PGE Dystrybucja S.A. Oddział Rzeszów nie zapewnia bezprzerwowej dostawy energii elektrycznej. Dla urządzeń nie znoszących przerw w zasilaniu projektować awaryjne źródło zasilania.

PGE Dystrybucja S.A.
Oddział Rzeszów
Rejon Energetyczny Sanok

Z-ca Dyrektora
Mirosław Kusak

Nr kontrahenta 10473963

UMOWA Nr RD4/RP/Wz/66/28/2013/3242075
o przyłączenie do sieci dystrybucyjnej
obiektu: oświetlenie drogowe, HOSZÓW ., 38-700 USTRZYKI DOLNE,

W dniu Sanoku pomiędzy PGE Dystrybucja Spółka Akcyjna z siedzibą w Lublinie, adres: 20-340 Lublin, ul. Garbarska 21A, Oddział Rzeszów, z siedzibą w Rzeszowie wpisana do rejestru przedsiębiorców prowadzonego przez Sąd Rejonowy Lublin-Wschód w Lublinie z siedzibą w Świdniku, VI Wydział Gospodarczy pod nr KRS: 0000343124, NIP: 9462593855, REGON: 060552840, kapitał zakładowy: 9 730 742 890,00 zł w pełni opłacony, reprezentowaną w niniejszej umowie przez:

1. **mgr inż. Jan Gagatko** - Dyrektor Rejonu Energetycznego
2. **mgr inż. Mirosław Kusak** - Z-ca Dyrektora Rejonu Energetycznego

zwaną w dalszej treści umowy „**PGE Dystrybucja S.A.**”

adres do korespondencji: PGE Dystrybucja S.A. Oddział Rzeszów, Rejon Energetyczny Sanok, . Ul. Lipińskiego 138; 38-500 Sanok

a

GMINA USTRZYKI DOLNE

USTRZYKI DOLNE, KOPERNIKA 1, 38-700 USTRZYKI DOLNE

NIP: 689-119-03-00, REGON: 370440070

reprezentowanym w niniejszej umowie przez:

1. **MGR INŻ. HENRYK SUŁUJA - BURMISTRZ USTRZYK DOLNYCH**

zwanym dalej „**Podmiotem Przyłączanym**”,

została zawarta umowa o następującej treści:

§ 1

PRZEDMIOT UMOWY

1. Przedmiotem umowy jest przyłączenie do sieci dystrybucyjnej PGE Dystrybucja S.A. instalacji odbiorczej Podmiotu Przyłączanego, zakwalifikowanego do V grupy przyłączeniowej, o mocy przyłączeniowej 1 kW, zgodnie z warunkami przyłączenia nr RD4/RP/Wz/66/28/2013 z dnia 2013-01-30, stanowiącymi załącznik nr 1 do umowy.
2. Podmiot Przyłączany określa planowaną ilość pobieranej energii elektrycznej w wysokości 2000 kWh rocznie.
3. Strony ustalają miejsce dostarczania energii elektrycznej: **zaciski prądowe na wyjściu przewodów od zabezpieczeń w rozdzielni niskiego napięcia w kierunku instalacji odbiorcy**. Miejsce dostarczania energii elektrycznej stanowi jednocześnie miejsce rozgraniczenia własności sieci dystrybucyjnej PGE Dystrybucja S.A. i instalacji Podmiotu Przyłączanego.
4. Układ pomiarowo - rozliczeniowy będzie zainstalowany w SR na stacji transf. HOSZÓW 3
5. Strony ustalają termin przyłączenia do dnia **2014-06-30**

§ 2

OBYWIAZKI PGE Dystrybucja S.A.

PGE Dystrybucja S.A. zobowiązuje się do:

1. wystawienia faktury opłaty za przyłączenie,
2. podania napięcia do miejsca dostarczania energii elektrycznej,
3. dokonania odbioru końcowego robót i sporządzenia protokołu końcowego odbioru robót,*
4. zakupu i zainstalowania układu pomiarowo – rozliczeniowego.*

§ 3

OBYWIAZKI PODMIOTU PRZYŁĄCZANEGO

Podmiot Przyłączany zobowiązuje się do:

1. zrealizowania własnym kosztem i staraniem zadań określonych w warunkach przyłączenia od miejsca dostarczania energii elektrycznej, zgodnie z obowiązującymi przepisami i normami, w terminie do dnia przyłączenia,
2. niezwłocznego powiadomienia PGE Dystrybucja S.A. o wszelkich zmianach dotyczących tytułu prawnego do obiektu będącego przedmiotem przyłączenia,
3. zgłoszenia do dnia przyłączenia gotowości do wykonania przyłączenia. Do zgłoszenia należy dołączyć oświadczenie o wykonaniu instalacji odbiorczej zgodnie z obowiązującymi przepisami, podpisane przez wykonawcę instalacji i Podmiot Przyłączany. Wzór ww. oświadczenia dostępny jest w siedzibie PGE Dystrybucja S.A.,
4. zawarcia umowy obejmującej swoim zakresem świadczenie usługi dystrybucji i sprzedaży energii elektrycznej (umowy kompleksowej) albo umowy o świadczenie usługi dystrybucji energii elektrycznej oraz umowy sprzedaży energii elektrycznej, najpóźniej w terminie 14 dni od daty określonej w § 1 ust. 5. W umowie zostaną przyjęte następujące czasy trwania przerw w dostarczaniu energii elektrycznej: jednorazowa przerwa planowana 16 godzin, jednorazowa przerwa nieplanowana 24 godziny, łączny czas przerw planowanych w ciągu roku 35 godzin, łączny czas przerw nieplanowanych w ciągu roku 48 godzin.

Podmiot Przyłączany może wskazać inny podmiot uprawniony do zawarcia ww. umowy lub umów. zawiadomienia PGE Dystrybucja S.A. o zawarciu umowy kompleksowej lub umowy sprzedaży energii elektrycznej zgodnie z pkt poprzedzającym,

5. utrzymywania właściwego stanu technicznego należących do niego instalacji i urządzeń elektrycznych w nieruchomości/lokalu/budynku, do którego ma być dostarczana energia elektryczna, utrzymywania właściwych warunków użytkowania urządzeń do pomiaru zużycia energii elektrycznej, w tym zabezpieczenia układu pomiarowego przed uszkodzeniem lub utratą,
6. dostarczenia do PGE Dystrybucja S.A. prawomocnej decyzji pozwolenia na budowę obiektu wymienionego w nagłówku umowy, lub innego dokumentu wymaganego ustawą Prawo budowlane, nie później niż 6 miesięcy przed terminem przyłączenia. Dostarczenie ww. dokumentu może warunkować przyłączenie do sieci dystrybucyjnej PGE Dystrybucja S.A.

§ 4

OPLATA ZA PRZYŁĄCZENIE

1. Szacowana opłata za przyłączenie, której wysokość została wyliczona na podstawie obowiązującej w dniu zawarcia niniejszej umowy „Taryfy dla energii elektrycznej PGE Dystrybucja S.A.”, wynosi netto **114,40 zł**, zgodnie z kalkulacją stanowiącą załącznik nr 2 do niniejszej umowy.
2. Ostateczne wyliczenie wysokości opłaty za przyłączenie nastąpi przed przyłączeniem, przy zastosowaniu opłat według „Taryfy dla energii elektrycznej PGE Dystrybucja S.A.” obowiązującej w dniu zawarcia niniejszej umowy.
3. Podmiot Przyłączany zobowiązuje się do wniesienia opłaty za przyłączenie, z uwzględnieniem ust. 2 jednorazowo, na podstawie otrzymanej od PGE Dystrybucja S.A. faktury.
4. Strony ustalają termin płatności faktury na 14 dni od daty jej wystawienia.
5. Opłata za przyłączenie podlega opodatkowaniu podatkiem VAT.

§ 5

KOORDYNACJA PRAC

Przedstawicielami stron upoważnionymi do wymiany danych i informacji w trakcie realizacji niniejszej umowy oraz podejmowania ustaleń koordynacyjnych są:

Ze strony Podmiotu Przyłączanego
GMINA USTRZYKI DOLNE, tel. 134608028

Ze strony PGE Dystrybucja S.A.
Zygmunt Stapiński, tel. 4655539

§ 6

WARUNKI ROZWIĄZANIA I ODSTĄPIENIA OD UMOWY

1. Każdej ze stron przysługuje prawo wcześniejszego rozwiązania niniejszej umowy z zachowaniem trzymiesięcznego okresu wypowiedzenia.
2. W przypadku rozwiązania umowy z przyczyn leżących po stronie PGE Dystrybucja S.A., Podmiot Przyłączany zachowuje prawo do zwrotu opłaty za przyłączenie w całości.
3. PGE Dystrybucja S.A. przysługuje prawo odstąpienia od niniejszej umowy w przypadku:
 - a) zaistnienia okoliczności uniemożliwiających realizację inwestycji z przyczyn niezależnych od PGE Dystrybucja S.A.,
 - b) utraty przez Podmiot Przyłączany tytułu prawnego do nieruchomości,
 - c) niewywiązania się przez Podmiot Przyłączany z obowiązków wskazanych w § 3 umowy pomimo uprzedniego wezwania ze strony PGE Dystrybucja S.A. do ich realizacji ze wskazaniem 30-dniowego terminu na ich realizację.
4. Odstąpienie i wypowiedzenie umowy następuje poprzez oświadczenie złożone drugiej stronie w formie pisemnej pod rygorem nieważności, dostarczone za zwrotnym poświadczeniem odbioru.

§ 7

ZASADY ODPOWIEDZIALNOŚCI STRON

1. Strony zastrzegają sobie prawo do naliczenia odsetek i kar umownych za niedotrzymanie warunków niniejszej umowy, w następujących przypadkach i wysokościach:
 - a) Strony mogą naliczyć kary umowne w wysokości 0,05 % wartości wstępnej opłaty za przyłączenie brutto, za każdy dzień zwłoki powstałej z winy drugiej strony w dochowaniu terminu określonego w § 1 ust. 5,
 - b) PGE Dystrybucja S.A. może naliczyć odsetki ustawowe, za każdy dzień zwłoki w przypadku nieterminowej płatności wynikającej z faktury,
 - c) PGE Dystrybucja S.A. nie ponosi odpowiedzialności z tytułu opóźnienia w wykonaniu przedmiotu umowy w przypadku, gdy opóźnienie nastąpiło z przyczyn niezależnych po stronie PGE Dystrybucja S.A.

§ 8

ZASADY ROZSTRZYGANIA SPORÓW

1. W przypadkach nieuregulowanych niniejszą umową mają zastosowanie przepisy ustawy Kodeks cywilny, ustawy Prawo energetyczne oraz przepisy wykonawcze wydane na jej podstawie.

2. Wszelkie spory, jakie mogą powstać w związku z realizacją tej umowy, strony będą rozstrzygać w drodze negocjacji, a w przypadku niemożliwości osiągnięcia porozumienia poddadzą pod rozstrzygnięcie właściwym sądom powszechnym.

§ 9

POSTANOWIENIA KOŃCOWE

1. Okres obowiązywania niniejszej umowy ustala się do dnia: **2014-12-31**
2. Wszelkie zmiany niniejszej umowy wymagają formy pisemnej pod rygorem nieważności.
3. Podmiot Przyłączany oświadcza, iż wyraża zgodę na administrowanie podanych przez niego danych osobowych przez PGE Dystrybucja S.A. Podmiot Przyłączany przyjmuje jednocześnie do wiadomości, że ma prawo: dostępu do treści swoich danych osobowych, żądania informacji o zakresie ich przetwarzania, uzupełniania, uaktualniania i sprostowania, gdy są niekompletne, nieaktualne lub nieprawdziwe, jak również wyrażenia sprzeciwu wobec ich przetwarzania, w przypadku gdy są one przetwarzane niezgodnie z prawem. PGE Dystrybucja S.A. oświadcza, że powierzone dane osobowe przetwarzane będą w celu realizacji umowy o przyłączenie do sieci dystrybucyjnej.*
4. Podmiot Przyłączany wyraża zgodę na przekazywanie przez PGE Dystrybucja S.A. danych zawartych w niniejszej umowie innym podmiotom, a w szczególności podmiotom wykonującym prace projektowo – budowlane, w zakresie, w jakim będzie to niezbędne do realizacji niniejszej umowy.
5. Umowę niniejszą sporządzono w dwóch jednobrzmiących egzemplarzach, po jednym egzemplarzu dla każdej ze Stron.

Wykaz załączników do umowy:

Załącznik nr 1 – Warunki przyłączenia nr RD4/RP/Wz/66/28/2013 z dnia 2013-01-30

Załącznik nr 2 – Kalkulacja wstępna opłaty za przyłączenie z dnia 2013-02-04. *

*/** - postanowienia do indywidualnego uzgodnienia

Podpisy stron umowy

Podmiot Przyłączany
(czytelny podpis)

PGE Dystrybucja S.A.

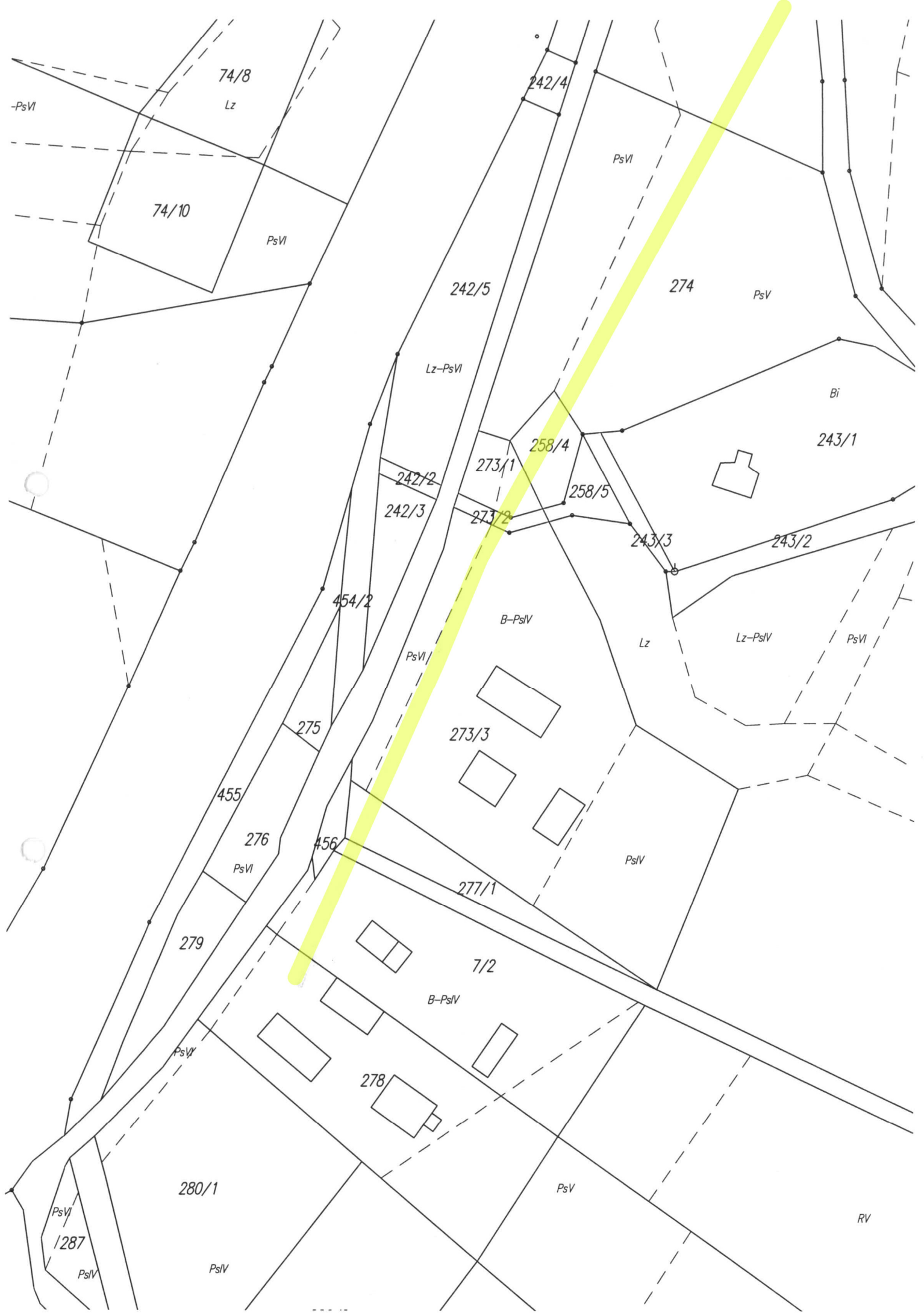
BURMISTRZ

mgr inż. Henryk Suluja

G M I N A
USTRZYKI DOLNE

[Handwritten signature]

[Handwritten signature]



74/8

Lz

-PsVI

74/10

PsVI

242/4

PsVI

242/5

274

PsV

Lz-PsVI

Bi

243/1

258/4

273/1

258/5

242/2

242/3

273/2

243/3

243/2

454/2

B-PsIV

Lz

Lz-PsIV

PsVI

275

273/3

455

276

PsVI

456

PsIV

277/1

279

7/2

B-PsIV

PsVI

278

PsV

280/1

RV

PsVI

/287

PsIV

PsIV



SCALE 1:1000

Stacie transferi
HOSZDN 3
Kuchynka kuche NN w 10m
Przejście walec, ośwa 20m

